

Лица која болују од малигних болести, хемофилије, дијабетеса, психозе, епилепсије, мултипле склерозе, цистичне фиброзе, реуматске грознице	Лично Допринос плаћа Влада РС	ФЗО РС
Лица у терминалној фази хроничне бубрежне инсуфицијенције	Лично Допринос плаћа Влада РС	ФЗО РС
Обољела, односно повријеђена лица којима се пружа хитна медицинска помоћ	Лично Допринос плаћа Влада РС	ФЗО РС
Лица у вези са давањем и примањем људских органа, ћелија и ткива	Лично Допринос плаћа Влада РС	ФЗО РС
Лица обољела од ријетких болести	Лично Допринос плаћа Влада РС	ФЗО РС
Лица у стању вигилне коме	Лично Допринос плаћа Влада РС	ФЗО РС

Одсјек за заштиту права осигураних лица:

Тел: 051 249 238
zastitnik.prava@zdravstvo-srpske.org

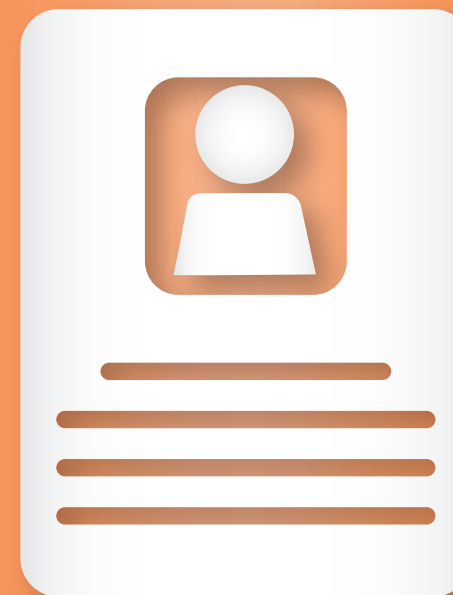
Одјељење за односе са јавношћу:

Тел: 051 249 211
portparol@zdravstvo-srpske.org

www.zdravstvo-srpske.org



**Здравствено осигурање вриједи
више ако знате своја права!**



**Пријава на
здравствено
осигурање**

i **ВОДИЧ КРОЗ ПРАВА**



Основни услов за коришћење права из здравственог осигурања (право на здравствену заштиту и право на накнаду плате за вријеме боловања) јесте да лице буде пријављено на здравствено осигурање и да се за њега уплаћују доприноси за здравствено осигурање. Законом о здравственом осигурању је прописано ко је обавезан да изврши пријаву на здравствено осигурање, као и ко је обавезан да уплаћује доприносе за осигуранике.

Ко је обавезан да плаћа допринос за здравствено осигурање?

Допринос за здравствено осигурање обавезан је да плаћа онај за кога је та обавеза законом прописана (погледајте табелу). Висина доприноса, односно основица и стопа доприноса за здравствено осигурање, прописани су Законом о доприносима. Уплаћен допринос је услов да користите сва права из обавезног здравственог осигурања. Изузетак су труднице, породиље, дјеца до 15 година, лица старија од 65 година, РВИ, породице погинулих бораца, лица са трансплантираним органима, лица обољела од заразних, малигних и других тешких болести, којима се коришћење здравствене заштите не условљава плаћеним доприносом (што не значи да за њих не треба да се плаћа допринос). Услов је да буду пријављени на осигурање по неком основу.

У табели је дат преглед појединих категорија осигураних лица, као и ко за коју категорију врши пријаву на осигурање и плаћа допринос, те гдје се врши пријава:

Категорија осигураних лица	Ко врши пријаву на осигурање и плаћа допринос за здравствено осигурање?	Гдје се врши пријава?
Лица у радном односу	Послодавац	Пореска управа
Лица која самостално обављају дјелатност	Лично	Пореска управа
Пољопривредници (лица којима је пољопривреда основно занимање)	Лично	Пореска управа
Пензионери РС	Фонд ПИО РС	Пореска управа

Пензионери ФБиХ	Фонд ПИО/МИО	Пореска управа
Избјегла и расељена лица	Министарство за избјегла и расељена лица	Пореска управа
Незапослена лица пријављена на Завод за запошљавање која остварују новчану накнаду	Завод за запошљавање	Пореска управа
Лица којима је признато право на здравствено осигурање према Закону о правима бораца, војних инвалида и породица погинулих	Министарство рада и борачко-инвалидске заштите	Пореска управа
Лица која су корисници права из Закона о социјалној заштити (стална материјална помоћ или штићеник социјалне установе)	Центар за социјални рад	Пореска управа
Лице које прима инострану пензију са пребивалиштем у РС (државе са којима БиХ има споразум)	Инострани носилац здр. осигурања	ФЗО РС
Лице које прима инострану пензију са пребивалиштем у РС (државе са којима БиХ нема споразум)	Лично	Пореска управа
Чланови породице иностраних осигураника са пребивалиштем у РС (државе са којима БиХ има споразум)	Инострани носилац здр. осигурања	ФЗО РС
Ученици и студенти за вријеме праксе	Школа, односно факултет	Пореска управа
Лице које обавља повремене или привремене послове и волонтери	Послодавац код кога су ангажовани	Пореска управа
Лица ангажована преко омладинских и студентских задруга	Организатор послова	Пореска управа

Лица ангажована у јавним радovima које организује Република или локална самоуправа	Република или јединица локалне самоуправе	Пореска управа
Вјерски службеници	Лично	Пореска управа
Врхунски спортисти	Лично	Пореска управа
Издржавани чланови породице осигураника	Осигураник	ФЗО РС
Лице које се не може укључити ни по једном од законом прописаних основа	Лично	Пореска управа

Уколико лице не може да се пријави на здравствено осигурање ни по једном од наведених основа, Законом о здравственом осигурању предвиђени су и сљедећи "подоснови":

Категорија осигураних лица	Ко врши пријаву на осигурање и плаћа допринос за здравствено осигурање?	Гдје се врши пријава?
Дјеца до 15 година, школска дјеца и студенти, најкасније до 26 г. живота	Родитељ (старатељ), лично Допринос плаћа Влада РС	ФЗО РС
Труднице, породиље, жене које планирају породицу	Лично Допринос плаћа Влада РС	ФЗО РС
Лица старија од 65 година	Лично Допринос плаћа Влада РС	ФЗО РС
Лица са инвалидитетом	Лично Допринос плаћа Влада РС	ФЗО РС
Лица у стању менталне ретардације	Лично Допринос плаћа Влада РС	ФЗО РС
Лица без прихода	Лично Допринос плаћа Влада РС	ФЗО РС
Лица са ХИВ инфекцијом, АИДС-ом, другим заразним болестима	Лично Допринос плаћа Влада РС	ФЗО РС